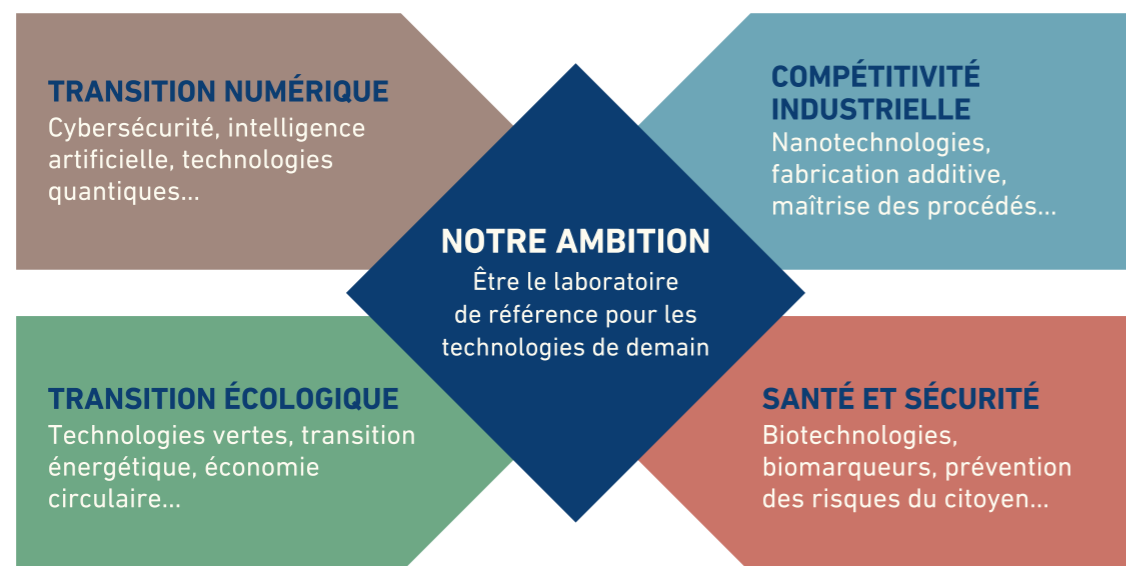


UNE MISSION TOURNÉE VERS L'INNOVATION ET LA RESPONSABILITÉ

POUR ACCOMPAGNER UNE FRANCE EN PLEINE TRANSFORMATION, RENOUANT AVEC L'INDUSTRIALISATION ET MOBILISÉE POUR JOUER UN RÔLE DANS LES INNOVATIONS DE RUPTURE, LE LNE POURSUIT UNE STRATÉGIE AMBITIEUSE : ÊTRE LE LABORATOIRE DE RÉFÉRENCE POUR LES TECHNOLOGIES D'AVENIR. CELA EN S'INSCRIVANT AU CENTRE DE LA TRANSITION ÉCOLOGIQUE ET NUMÉRIQUE, ET EN VEILLANT AUX ENJEUX DE SANTÉ ET DE SÉCURITÉ.



NOS MÉTIERS



RECHERCHE

- Réalisation des unités du SI au meilleur niveau d'exactitude, développement d'étalons de référence et de transfert, mise au point de méthodes de mesure.



EXPERTISES ET INNOVATION

- Soutien aux projets complexes ou innovants, recherche partenariale.



MÉTROLOGIE

- Contrôle et optimisation des moyens métrologiques, en soutien à la qualité.



ESSAIS

- Évaluation des performances des matériaux, produits et systèmes.



CERTIFICATION

- Certification volontaire et réglementaire des produits et systèmes.



FORMATION

- Formation en métrologie, qualité et sécurité, ainsi que dans le domaine médical.

NOTRE STRATÉGIE

Passer de l'agilité à l'excellence

Le plan stratégique LNE 2025 «Être le laboratoire de référence des technologies de demain» a poussé le LNE à explorer de nouvelles façons de faire pour gagner en agilité et être toujours au plus près de l'innovation. Alors qu'il arrive bientôt à son terme, des réflexions ont été entamées en 2023 sur son successeur.

Couvrant la période 2025-2030 et baptisé «Excellence 2030», le futur plan stratégique se situera dans la continuité du précédent, avec deux objectifs majeurs : toujours plus d'excellence délivrée à nos clients et partenaires ; toujours plus d'humain dans nos organisations.

De nouveau, selon un processus ouvert, chaque collaborateur pourra faire valoir son point de vue lors de son élaboration – un appel à participation a été lancé en octobre 2023. Par ailleurs, dans une logique de simplification et d'efficacité, Excellence 2030 sera aligné sur le calendrier de notre prochain Contrat d'objectif et de performance.

EXCELLENCE 2030

👉 9 groupes de travail transverses

👉 Une centaine de collaborateurs mobilisés

👉 9 projets d'établissement autour de plusieurs enjeux dont :

- **Amélioration de l'offre LNE**
 - anticiper les futurs besoins du marché
 - renforcer les synergies recherche/marchand face aux défis sociétaux et industriels
 - parfaire l'expérience client
- **Poursuite de l'engagement RSE**
 - favoriser l'épanouissement des collaborateurs
 - développer les activités en faveur de l'environnement, réduire notre empreinte
- **Renforcement de la performance**
 - accroître l'efficacité de nos activités
 - numériser nos métiers
 - simplifier les processus
 - manager nos coûts

