

SÉCURITÉ DE L'INFORMATION

UN ATOUT STRATÉGIQUE ET UN GAGE DE CONFIANCE RENFORCÉ GRÂCE À LA QUALIFICATION ANSSI ET LA CERTIFICATION ISO 27001

Dans une économie mondialisée et dématérialisée, la sécurité de l'information représente pour une entreprise un atout stratégique et un gage de confiance auprès de ses partenaires économiques, en particulier les opérateurs d'importance vitale.



ASSURER LA SÉCURITÉ DE SON INFORMATION AVEC LA CERTIFICATION ISO 27001

La norme ISO 27001:2013 est un standard international s'appuyant sur un système de management, un processus de gestion des risques, et des mesures de sécurité appropriées pour adresser ces risques. Elle permet notamment de :

- ▶ soutenir la cohérence des bonnes pratiques mises en œuvre à tous les niveaux de l'entreprise (méthodologie, outils et processus) ;
- ▶ permettre une meilleure appréhension des risques de cyber sécurité grâce à l'identification des menaces ;
- ▶ bénéficier d'un gage de qualité et de sécurité vis-à-vis des partenaires économiques (actionnaires, clients, fournisseurs, Etat, assurances, utilisateurs...) ;
- ▶ offrir un cadre pour la prise en compte des exigences légales, réglementaires et contractuelles ;
- ▶ permettre une amélioration continue du Système d'Information dans la durée.

ÉVALUATION DE PRESTATAIRES DANS LE CADRE DE LA QUALIFICATION ANSSI

La mise en place d'une organisation conforme aux référentiels PRIS¹, PDIS² ou SecNumCloud³ permet aux entreprises de services du numérique d'offrir un gage de confiance fondamental à leurs commanditaires, en particulier les opérateurs d'importance vitale, les organisations institutionnelles et les industriels.

Le LNE est reconnu par l'ANSSI au travers de son visa de sécurité en tant que centre d'évaluation pour ces 3 référentiels. Il mène l'évaluation selon ces référentiels et rédige le rapport sur la base duquel l'ANSSI prend une décision de qualification du prestataire.

PRESTATAIRES DE DÉTECTION DES INCIDENTS DE SÉCURITÉ (PDIS)

La qualification d'un prestataire selon ce référentiel lui permet de garantir la qualité de sa prestation, notamment en matière de confidentialité et de compétence.

Une meilleure détection des incidents de sécurité participe :

- ▶ à la prévention des incidents,
- ▶ à la limitation de l'ampleur de leurs conséquences.

PRESTATAIRES DE RÉPONSE AUX INCIDENTS DE SÉCURITÉ (PRIS)

La qualification d'un prestataire selon ce référentiel lui permet de garantir la qualité de sa prestation grâce :

- ▶ à sa capacité à adopter à la fois une approche globale de l'incident et une démarche d'analyse adaptée,
- ▶ aux compétences de son personnel.

Cette méthodologie structurée de réponse aux incidents permet :

- ▶ de qualifier l'étendue de la compromission,
- ▶ de préconiser les mesures de remédiations.

PRESTATAIRES DE SERVICES D'INFORMATIQUE EN NUAGE (SecNumCloud)

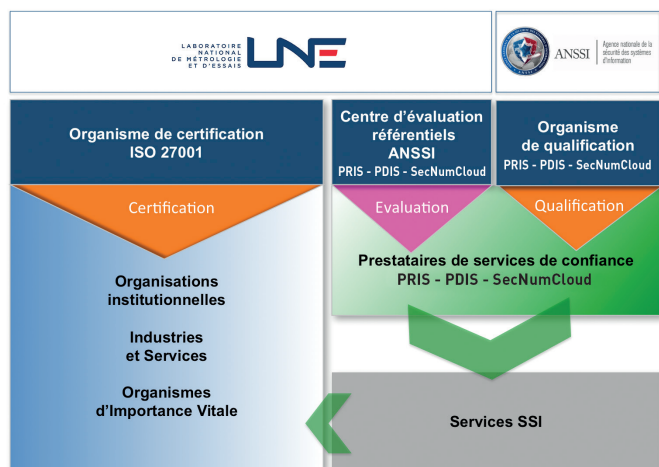
La qualification d'un prestataire d'informatique en nuage selon ce référentiel lui permet de garantir à son commanditaire :

- ▶ la qualité de sa prestation avant que celui-ci ne lui confie des données,
- ▶ qu'il possède bien les compétences requises.

Ce référentiel permet notamment :

- ▶ la mise en œuvre d'un cadre de référence pour l'utilisation sécurisée des solutions Cloud,
- ▶ l'émergence d'offres qualifiées afin de traiter la sécurité de manière globale et efficace.

LES ACTEURS DE LA SÉCURITÉ DE L'INFORMATION



POURQUOI CHOISIR LE LNE ?

Le LNE délivre des certificats de système de management depuis de nombreuses années et dispose d'auditeurs qualifiés et expérimentés dans tous les secteurs : énergie, médical-santé, défense, industrie, transport, institutionnels ...

Accrédité par le Cofrac⁴ pour la certification ISO 27001 et Hébergement des données de Santé (HDS), ses activités sont évaluées de manière indépendante, ce qui permet de garantir la conformité de ses prestations de certification par rapport à des exigences spécifiées.

Notifié pour plus de 20 directives européennes, le LNE délivre un large panel de certifications (ISO 9001, ISO 14001, OHSAS 18001 etc.). Il travaille aussi bien avec des multinationales bien que des PME, PMI, et propose un accompagnement individualisé dans le processus de certification par un chef de projet certification.

¹PRIS : Prestataire de Réponse aux Incidents de Sécurité.

²PDIS : Prestataire de Détection d'Incidents de Sécurité.

³SecNumCloud : informatique en nuage.

⁴Sites, portées et numéros d'accréditation disponibles sur www.cofrac.fr

FORMATIONS ET INFORMATIONS

► **Prestataires de détection des incidents de sécurité** : s'approprier le référentiel d'exigences de l'ANSSI
Programme et inscription : saisir AQ50 dans le champ de recherche du site lne.fr

► **Prestataires de réponses aux incidents de sécurité** : s'approprier le référentiel d'exigences de l'ANSSI
Programme et inscription : saisir AQ49 dans le champ de recherche du site lne.fr

► **Prestataires de services d'informatique en nuage (SecNumcloud)** : s'approprier le référentiel d'exigences de l'ANSSI
Programme et inscription : saisir AQ51 dans le champ de recherche du site lne.fr

Ces trois formations ont notamment pour objectif de permettre aux participants de s'approprier les référentiels d'exigences de l'ANSSI, de comprendre le processus de qualification de service applicable à ces référentiels et d'identifier les principaux livrables attendus par le référentiel et leurs contenus.

► **Hébergeurs de données de santé (HDS)**
Maîtrisez le référentiel
Programme et inscription : saisir AQ58 dans le champ de recherche du site lne.fr

Cette formation a pour objectif d'aider les participants à s'approprier les exigences du référentiel, identifier l'articulation entre le référentiel HDS et les normes NF/ISO 27001, NF/ISO 20000-1 et appréhender le processus de certification.

► **Webinars PRIS, PDIS, SecNumCloud et HDS disponibles sur <https://webinars.lne.fr/index.asp>**



Contact

LABORATOIRE NATIONAL DE MÉTROLOGIE ET D'ESSAIS
1, rue Gaston Boissier • 75724 Paris Cedex 15

Une équipe commerciale spécialisée et dédiée est à votre service.
Tél. : 01 30 69 10 00 • email : info@lne.fr

lne.fr

CRÉER
LA
CONFIANCE