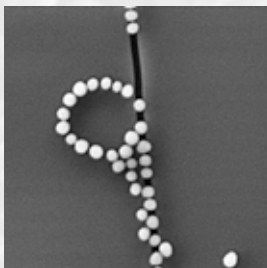


Création

A la croisée des sciences et de l'industrie, le Club nanoMétrologie, inauguré le 6 octobre 2011, est une initiative conjointe du Centre de Compétences Nanosciences (C'Nano), acteur de la recherche, et du Laboratoire national de métrologie et d'essais (LNE), pilote de la métrologie française.

Objectifs

- Créer un réseau de métrologie dans le domaine des nanotechnologies.
- Recueillir et préciser les besoins des industriels en nanométrie.
- Favoriser les échanges entre les acteurs académiques et industriels.
- Encourager des synergies entre adhérents pour le montage de projets.
- Apporter des solutions métrologiques aux travaux menés par les laboratoires et les agences gouvernementales.
- Élaborer des documents stratégiques et des programmes de recherche.
- Assurer la veille et la diffusion des connaissances métrologiques.



Trois groupes de travail

GT 1 ■ Les besoins de mesures dans le domaine de la santé et de l'environnement

- Évaluation des risques en milieu professionnel
- Etat des lieux des moyens de mesure
- Comparaison des méthodes existantes

GT 2 ■ La traçabilité des mesures à l'échelle nanométrique

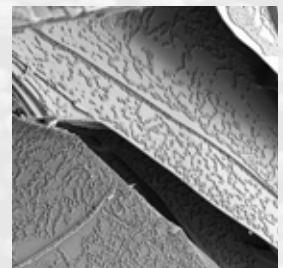
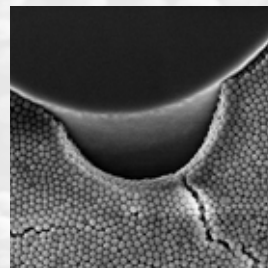
- Définition des chaînes de traçabilité pour toutes les grandeurs concernées
- Définition des besoins en étalons de transfert et matériaux de référence
- Mise en place de méthodologies pour l'estimation des incertitudes de mesure

GT 3 ■ Les besoins en instruments de mesure spécifiques aux nanotechnologies

- Pour la caractérisation à l'échelle nanométrique de la matière
- Pour l'intégration technologique et le développement industriel

■ Deux actions transverses

- Soutien aux travaux de normalisation
- La modélisation et la simulation en lien avec la nanométrie



Le Club compte déjà plus de 300 adhérents, dont 30 % d'industriels. Rejoignez-nous pour participer aux travaux du Club, et bénéficiez :

- d'une veille technologique
- d'un accès à une plate-forme collaborative
- d'une dynamique de recherche collective
- d'une information en temps réel
- des journées thématiques avec des échanges et des retours d'expérience
- de la newsletter du Club

Rendez-vous sur notre site web :
www.lne.fr/fr/clubs-industriels/club-nano-metrologie.asp

ou contactez-nous à :
club-nanometrologie@lne.fr