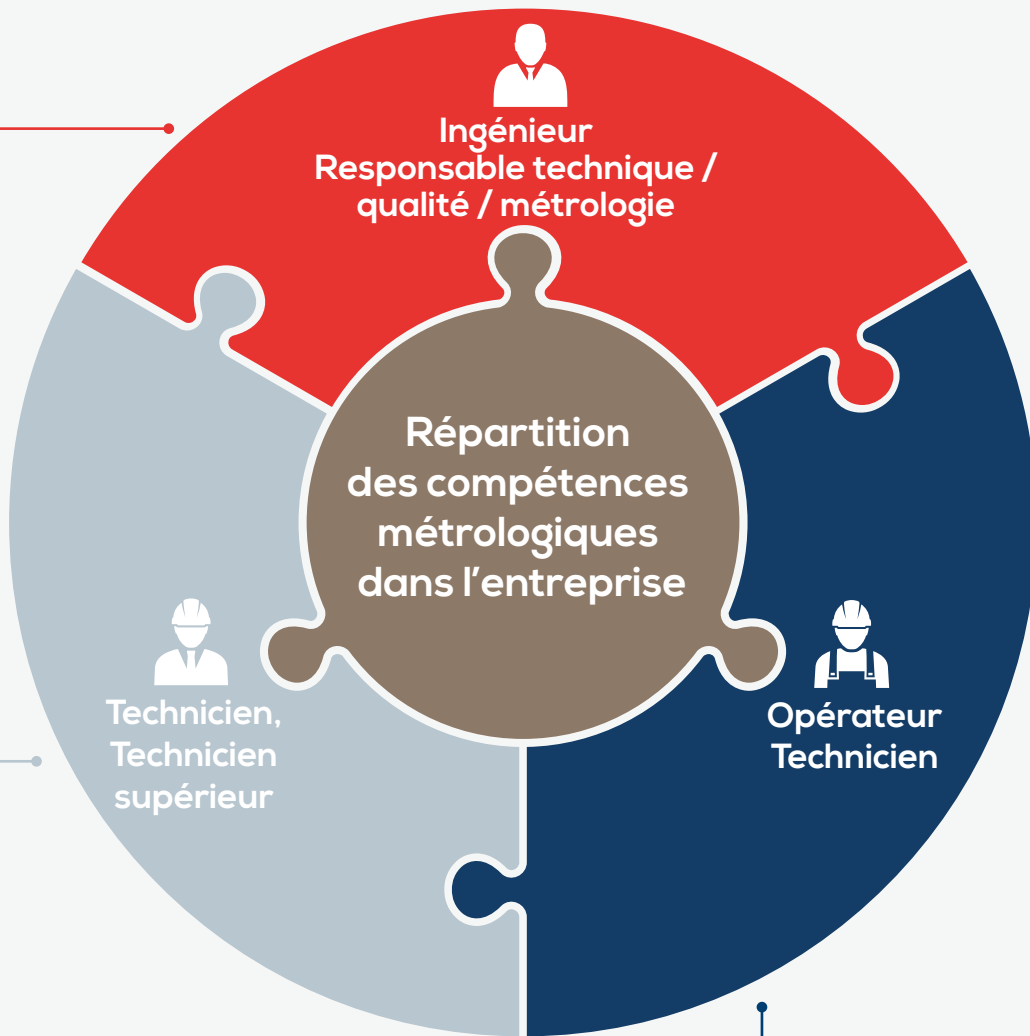


À CHAQUE COMPÉTENCE MÉTROLOGIQUE, UNE FORMATION LNE ADAPTÉE



- **Piloter la métrologie** (CC01, ME31, ME45)
- **Mettre en œuvre l'ISO 17025** (AQ01, AQ05, AQ08, AQ48, AQ56, AQ60, AQ61, AQ62)
- **Évaluer la performance de mes résultats et de mon laboratoire** (ME33, ME39, ME39A, ME99)
- **Choisir et mettre en œuvre une méthode d'incertitude de mesure** (ME13, ME13.01, ME68, ME81, ME84, ME94)

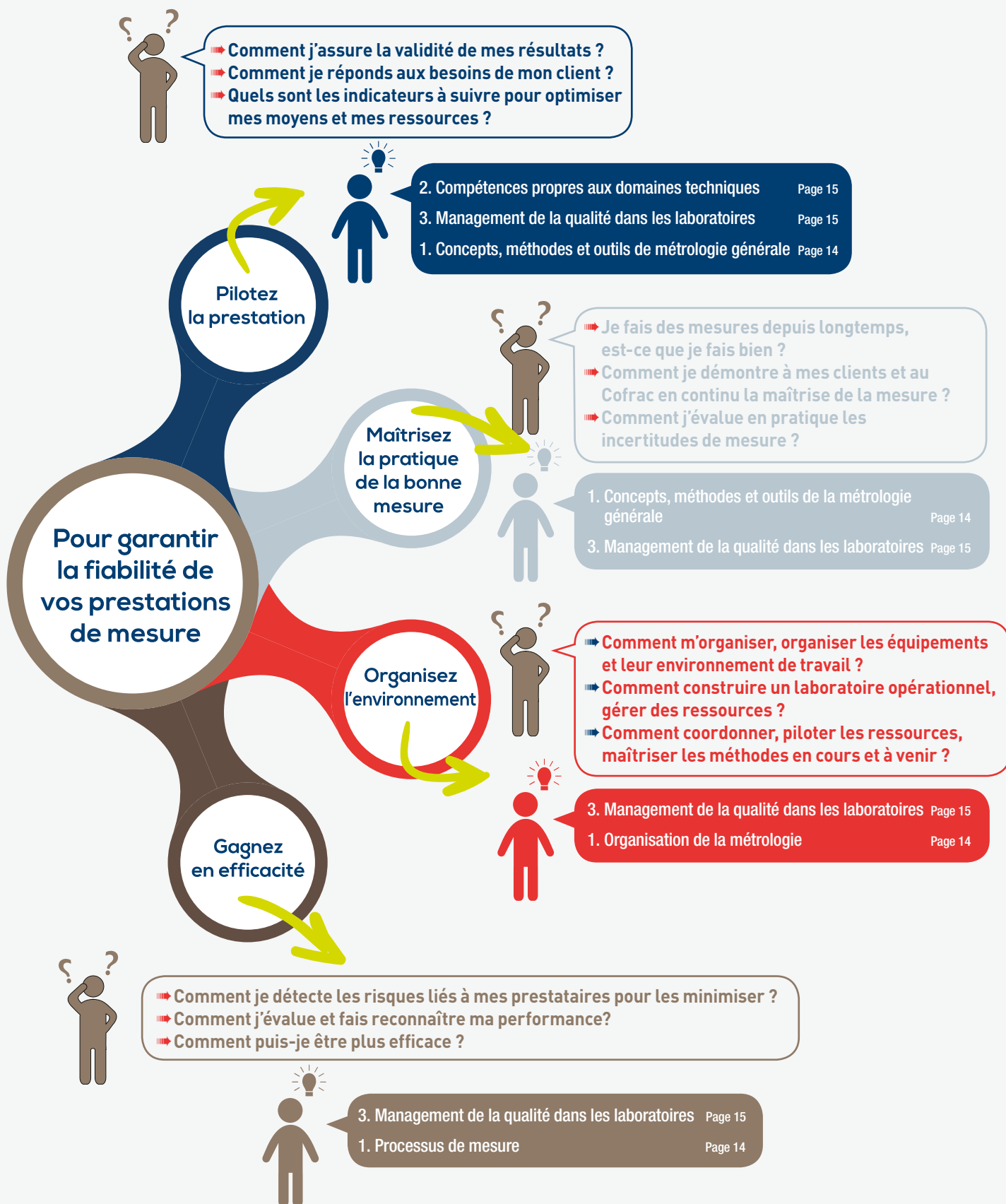


- **Gérer des équipements** (ME36, ME65, ME98)
- **Comprendre et exploiter un certificat d'étalonnage** (ME31, ME54)
- **Comprendre et utiliser des incertitudes** (ME13, ME21, ME66, ME81, ME84)
- **Réaliser les prestations selon les exigences techniques de l'ISO 17025** (AQ01, AQ08, AQ48)
- **Être expert d'un domaine** [Domaines techniques p.]

- **Utiliser les instruments adaptés, exploiter un certificat d'étalonnage, assurer la validité de mes résultats** (ME54, ME67, ME103)
- **Comprendre ce qu'est une incertitude** (ME66)
- **Comprendre les enjeux de l'ISO 17025 dans le cadre de mon activité** (AQ08, AQ48)

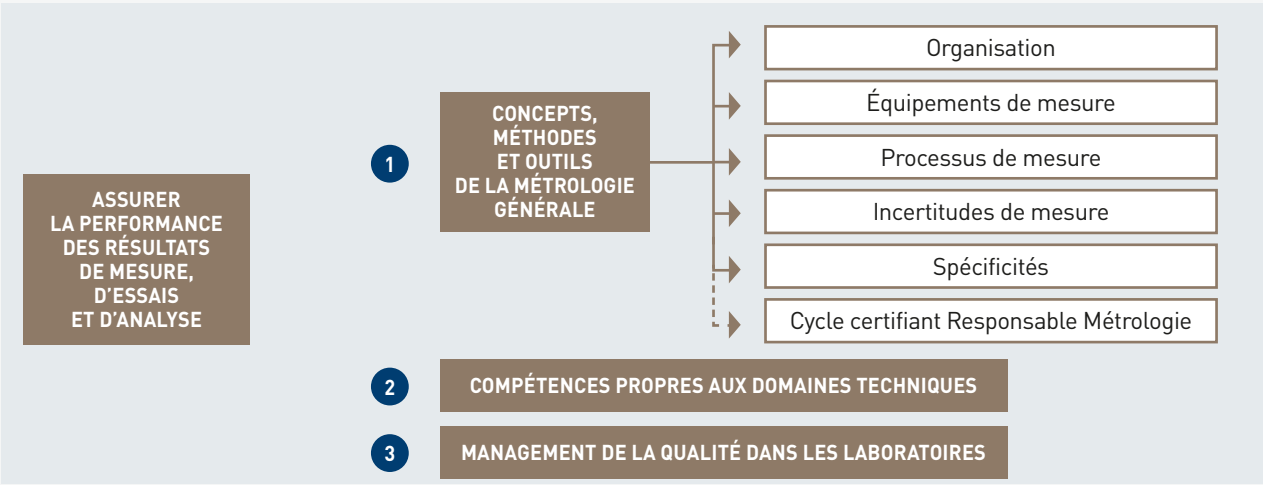


PARCOURS DE FORMATION

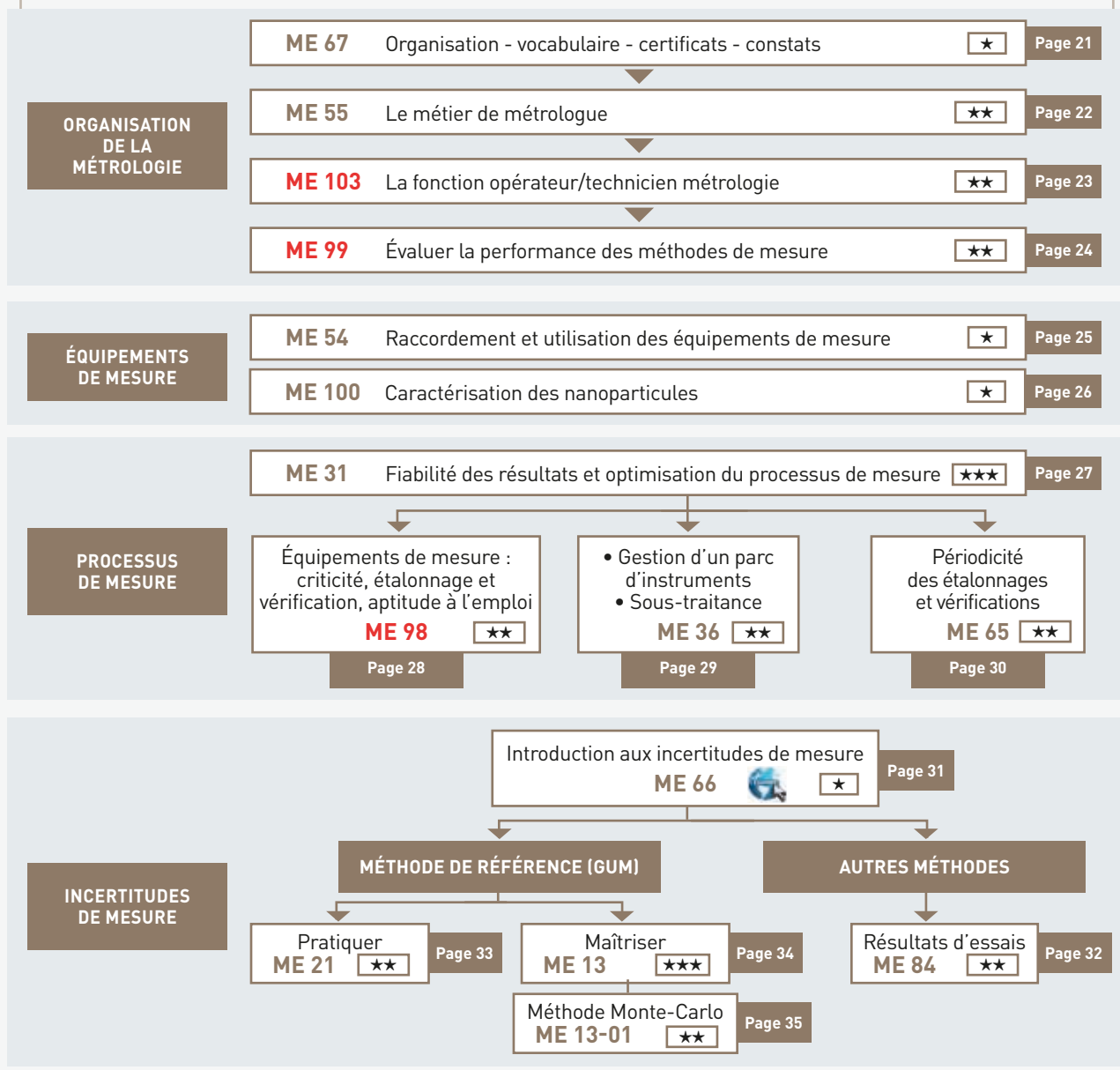


MÉTROLOGIE DANS LES LABORATOIRES ET LES ENTREPRISES

PARCOURS DE FORMATION - MESURE - ESSAIS - ANALYSE



1 CONCEPTS, MÉTHODES ET OUTILS DE LA MÉTROLOGIE GÉNÉRALE



Niveau d'approfondissement du sujet : ★★ ★★ ★

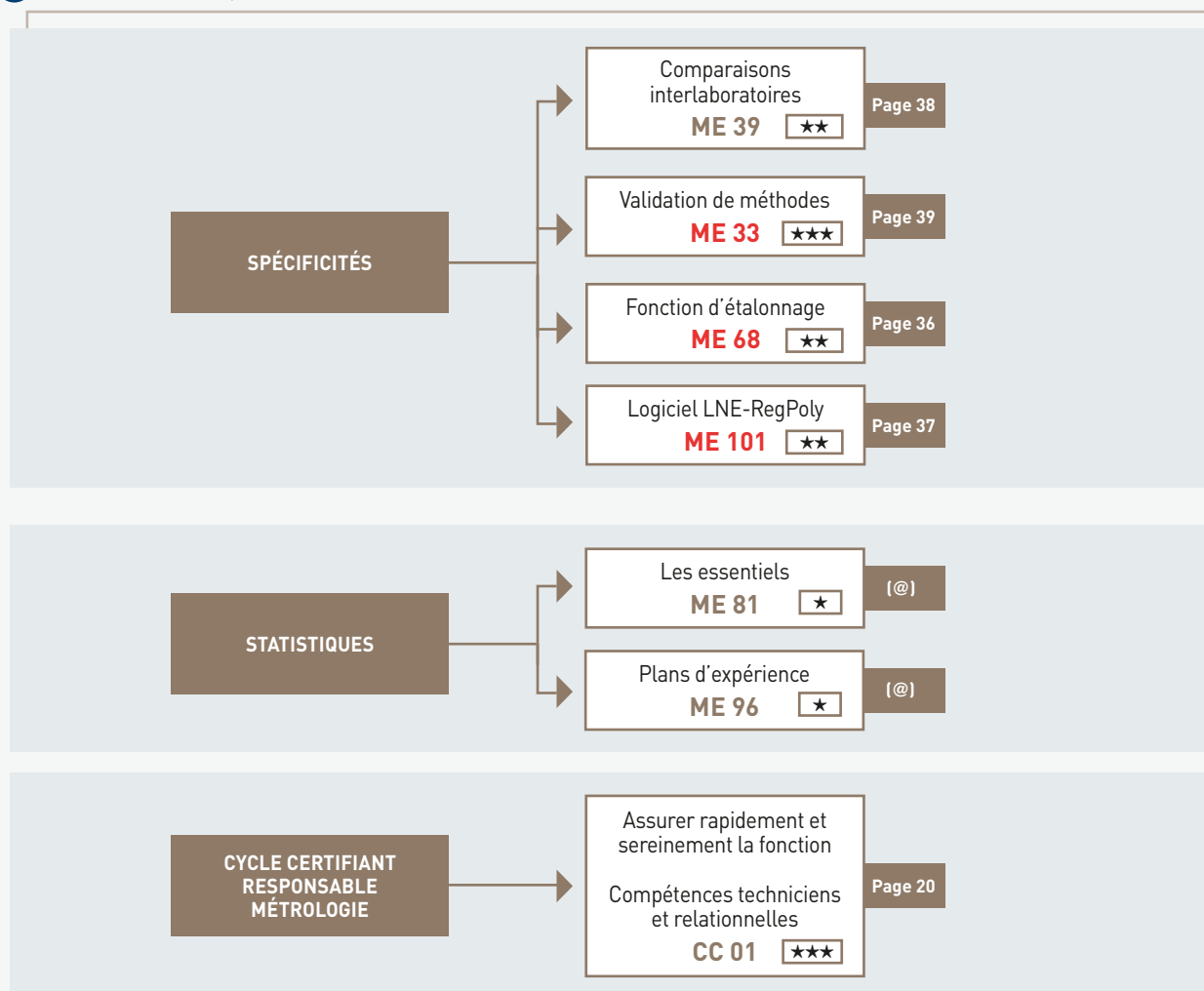
Pour l'assistance technique et l'analyse sur site, nous consulter.
NOUVEAU STAGE - (@) Programmes consultables uniquement sur internet : lne.fr

MÉTROLOGIE DANS LES LABORATOIRES ET LES ENTREPRISES

PARCOURS DE FORMATION - MESURE - ESSAIS - ANALYSE

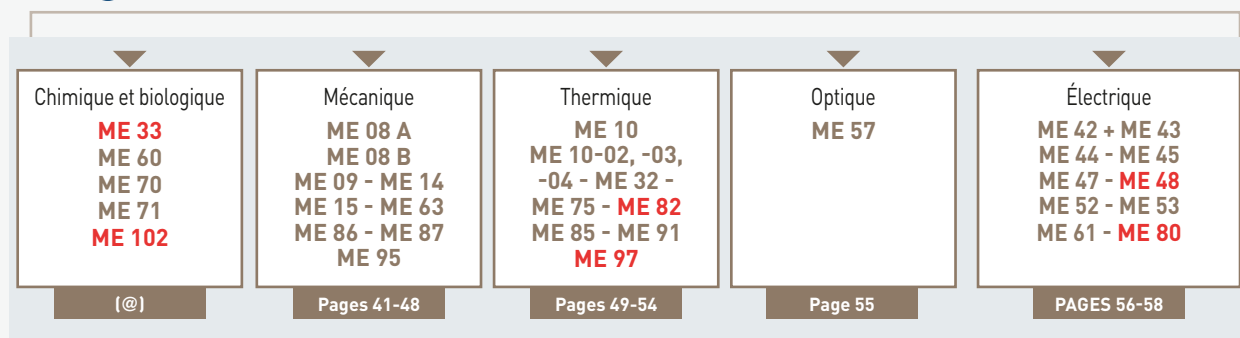


1 CONCEPTS, MÉTHODES ET OUTILS DE LA MÉTROLOGIE GÉNÉRALE



Niveau d'approfondissement du sujet : ★ ★ ★ ★

2 COMPÉTENCES PROPRES AUX DOMAINES TECHNIQUES



3 MANAGEMENT DE LA QUALITÉ DANS LES LABORATOIRES

(norme 17025)

Vous pouvez consulter le calendrier des stages page 04 et les programmes pages 71-78

Pour l'assistance technique et l'analyse sur site, nous consulter.
NOUVEAU STAGE - (@) Programmes consultables uniquement sur internet : lne.fr