

**Certificat d'examen de type**  
**n° F-04-C-1183 du 26 octobre 2004**

**Organisme désigné par**  
**le ministère chargé de l'industrie**  
**par arrêté du 22 août 2001**

**DDC/22/D030640-D6**

**Terminal camion (TC) EIP type TLC2000-C**  
**pour dispositif de transfert des quantités mesurées (DTQM)**  
**intégré dans une partie DTQM/TR et associé à un adaptateur type ADI**

-----

Le présent certificat est prononcé en application du décret n° 2001-387 du 3 mai 2001 modifié relatif au contrôle des instruments de mesure, de l'arrêté du 28 juin 2002, de la Recommandation internationale R117 de l'Organisation internationale de métrologie légale relative aux ensembles de mesurage de liquides autres que l'eau, du guide WELMEC 10.2 relatif aux dispositifs de transfert des quantités mesurées (DTQM), de la circulaire n° 03.00.510.001.1 du 2 octobre 2003 relative au contrôle des dispositifs de transfert des quantités mesurées (DTQM), associés à des ensembles de mesurage de chargement en source et au vu de l'avis de la Commission technique des instruments de mesure (CTIM) du 26 novembre 1996 et des Commissions techniques spécialisées (CTS) « Mesurage des fluides » du 20 septembre 2002 et du 10 juillet 2003.

**FABRICANTS :**

Etude et Ingénierie Pétrolière (EIP) – 17, rue de la Reine Blanche – 75013 PARIS

Pepperl + Fuchs SARL, 12 avenue des Tropiques, F-91955 COURTABOEUF cedex France

Honeywell S.A., Bâtiment Mercury – Route de l'Orme, 91193 GIF/YVETTE cedex France

Emco Wheaton UK Ltd, Westwood Industrial Estate, Margate, Kent CT9 4JR, Angleterre

**DEMANDEUR :**

Etude et ingénierie pétrolière (EIP) – 17, rue de la Reine Blanche – 75013 PARIS

**OBJET :**

Le présent certificat complète le certificat d'examen de type n° F-04-C-219 du 23 mars 2004 relatif au terminal camion (TC) EIP type TLC2000-C pour dispositif de transfert des quantités mesurées (DTQM) intégré dans une partie DTQM/TR et associé à une bague EIP type MCV optionnelle.

**CARACTERISTIQUES :**

Le terminal camion (TC) EIP type TLC2000-C pour dispositif de transfert des quantités mesurées (DTQM) intégré dans une partie DTQM/TR et associé à un adaptateur type ADI diffère du type

approuvé par le certificat précité par la possibilité d'intégrer un nouveau module appelé adaptateur camion EIP type ADI. Dans ce cas, la bague EIP type MCV n'est plus optionnelle.

Le module adaptateur camion EIP type ADI est constitué de l'association :

- de l'un des adaptateurs Emco Wheaton suivants :
  - Ü adaptateur CELCAM type F 50001 125
  - Ü adaptateur CELCAM type F 50002 125
  - Ü adaptateur SYLCAM type F 50001 110
  - Ü adaptateur SYLCAM type F 50002 110
- de la bague EIP type MCV

La bague EIP type MCV est fixée derrière l'un des adaptateurs cités ci-dessus et selon le schéma présenté en annexe 3.

L'adaptateur camion EIP type ADI permet au terminal camion (TC) EIP type TLC2000-C d'assurer les fonctions suivantes en plus de celles décrites dans le certificat d'examen de type n° F-04-C-219 du 23 mars 2004 :

- § détection des connexions et déconnexions des adaptateurs de chaque compartiment avec les coupleurs de la partie DTQM/LR,
- § sécurisation de l'ouverture des adaptateurs de chaque compartiment,
- § détection de l'état vide des tubulures.

#### **SCELLEMENTS :**

Le démontage de la fixation de la bague EIP type MCV sur les adaptateurs cités ci-dessus ainsi que la tubulure située derrière la bague EIP type MCV est empêché au moyen d'un dispositif de scellement placé sur le pas de vis d'une des vis de fixation de l'ensemble.

Le détail de ce plan de scellement est présenté en annexe 4.

Les autres dispositifs de scellement sont identiques à ceux décrits dans le certificat d'examen de type n° F-04-C-219 du 23 mars 2004.

#### **INSCRIPTIONS REGLEMENTAIRES :**

La plaque d'identification du module adaptateur camion EIP type ADI est apposée sur la bague EIP type MCV en lieu et place de la plaque d'identification de la bague EIP type MCV décrite dans le certificat d'examen de type n° F-04-C-219 du 23 mars 2004. Elle comporte les informations suivantes :

- § numéro et date figurant dans le titre du présent certificat,
- § identification du module : ADI,
- § identification du fabricant,
- § année de fabrication,
- § numéro de série,



§ classe d'environnement : I

Cette plaque en aluminium est riveté.

Les autres plaques d'identification sont identiques à celle décrites dans le certificat d'examen de type n° F-04-C-219 du 23 mars 2004 à l'exception du numéro et de la date du certificat qui doit être remplacé par celui figurant dans le titre du présent certificat.

#### **CONDITIONS PARTICULIERES DE VERIFICATION**

En plus des conditions particulières de vérification décrites dans le certificat d'examen de type n° F-04-C-219 du 23 mars 2004, il convient de réaliser un essai simulant une ouverture intempestive de l'adaptateur afin de s'assurer qu'une alarme apparaît sur le terminal camion type TLC 2000-C et qu'à l'apparition de cette alarme il s'est écoulé une quantité de produit inférieure ou égale à un litre sur six minutes.

#### **DEPOT DE MODELE :**

La documentation relative à ce dossier est déposée au Laboratoire national d'essais (LNE) sous la référence DDC/22/D030640-D7, chez le fabricant et chez le demandeur.

#### **VALIDITE :**

Le présent certificat est valable jusqu'au 23 mars 2014.

#### **ANNEXES :**

- § Photographie de l'adaptateur type ADI
- § Plans des adaptateurs Emco Wheaton
- § Plan de montage de l'ensemble
- § Plan de scellement
- § Schéma de la plaque d'identification

Pour le Directeur Général

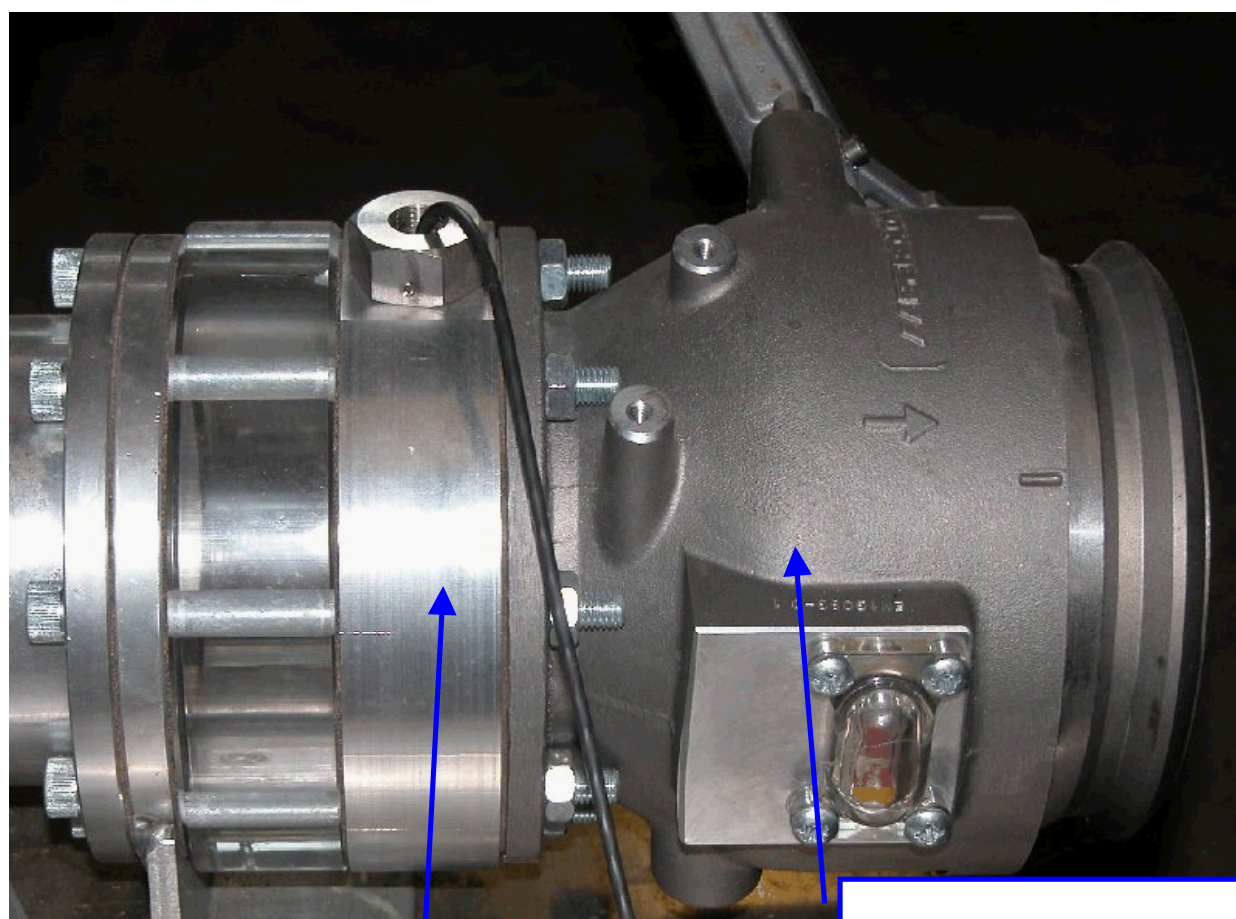
Laurence DAGALLIER  
Directrice Développement et Certification



Annexe 1 au certificat d'examen de type n° F-04-C-1183 du 26 octobre 2004

Terminal camion (TC) EIP type TLC2000-C  
pour dispositif de transfert des quantités mesurées (DTQM)  
intégré dans une partie DTQM/TR et associé à un adaptateur type ADI

-----  
Photographie de l'adaptateur type ADI  
-----



Bague EIP type MCV

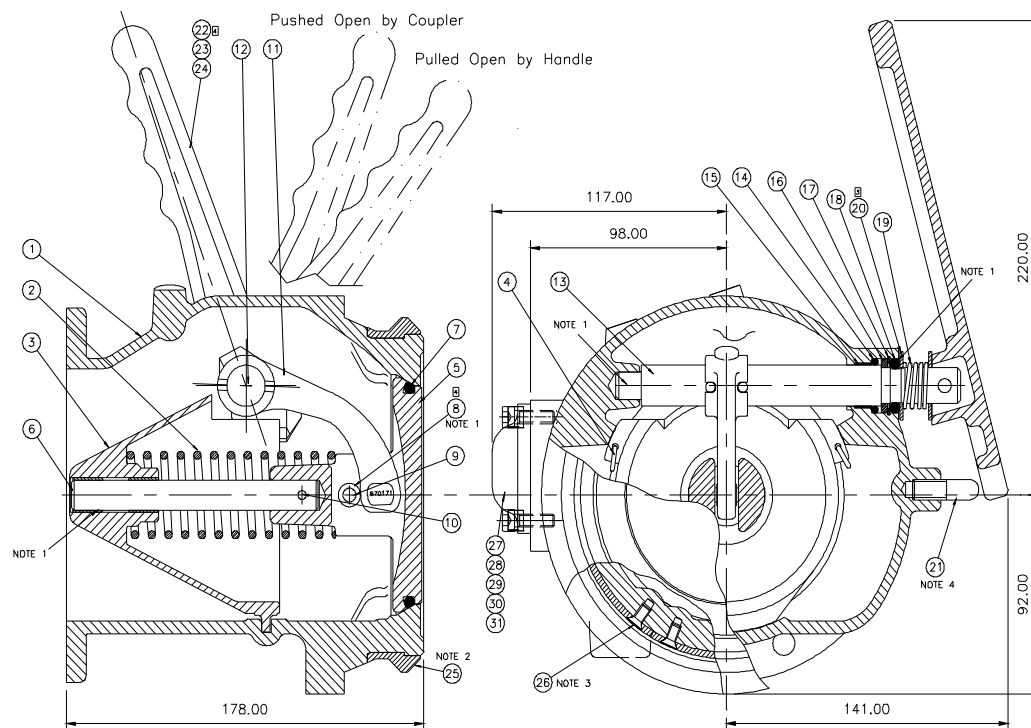
adaptateur Emco Wheaton

Annexe 2 au certificat d'examen de type n° F-04-C-1183 du 26 octobre 2004

Terminal camion (TC) EIP type TLC2000-C

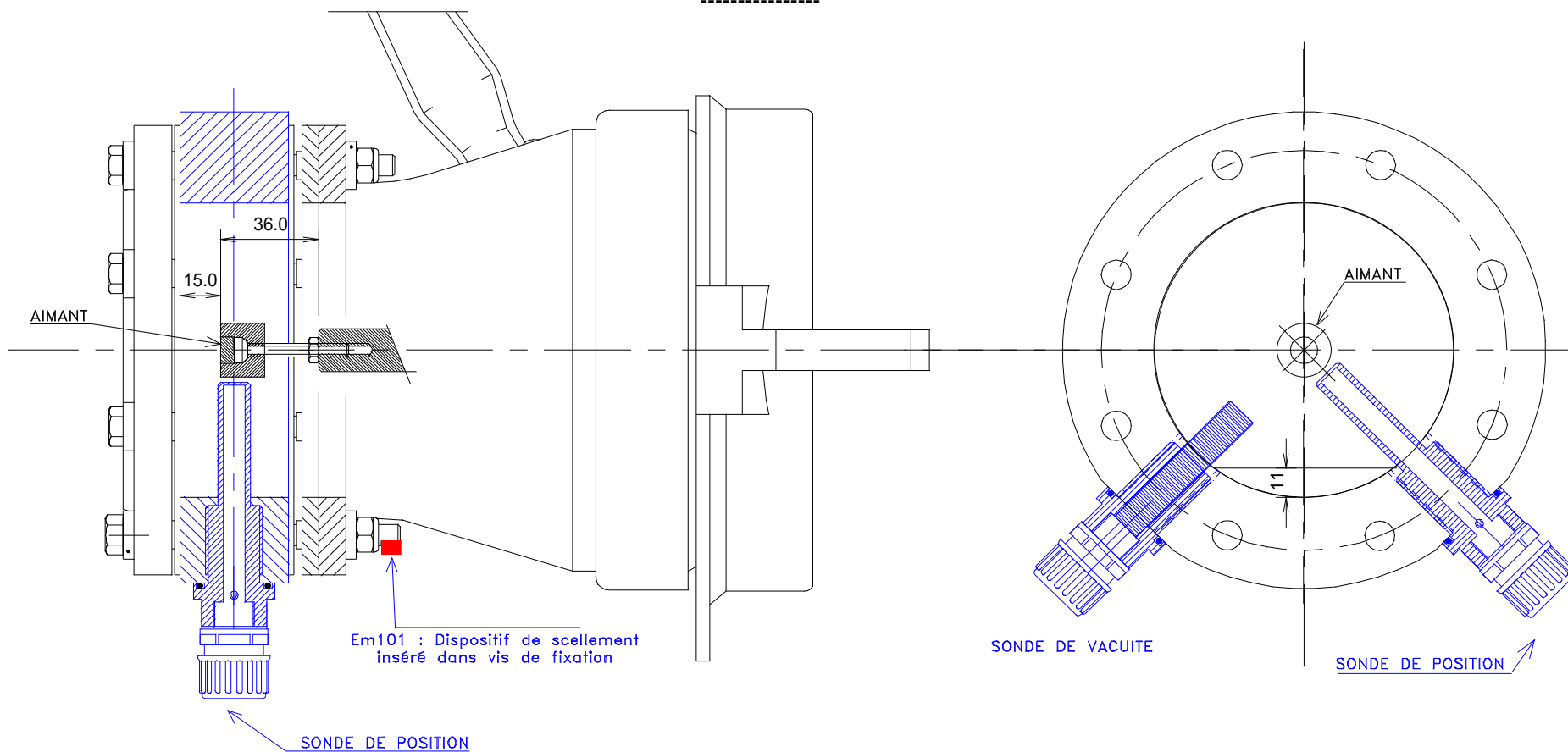
pour dispositif de transfert des quantités mesurées (DTQM)  
intégré dans une partie DTQM/TR et associé à un adaptateur type ADI

-----  
Plans des adaptateurs Emco Wheaton  
-----



Annexe 3 au certificat d'examen de type n° F-04-C-1183 du 26 octobre 2004  
Terminal camion (TC) EIP type TLC2000-C  
pour dispositif de transfert des quantités mesurées (DTQM)  
intégré dans une partie DTQM/TR et associé à un adaptateur type ADI

-----  
Plan de montage de l'ensemble  
-----

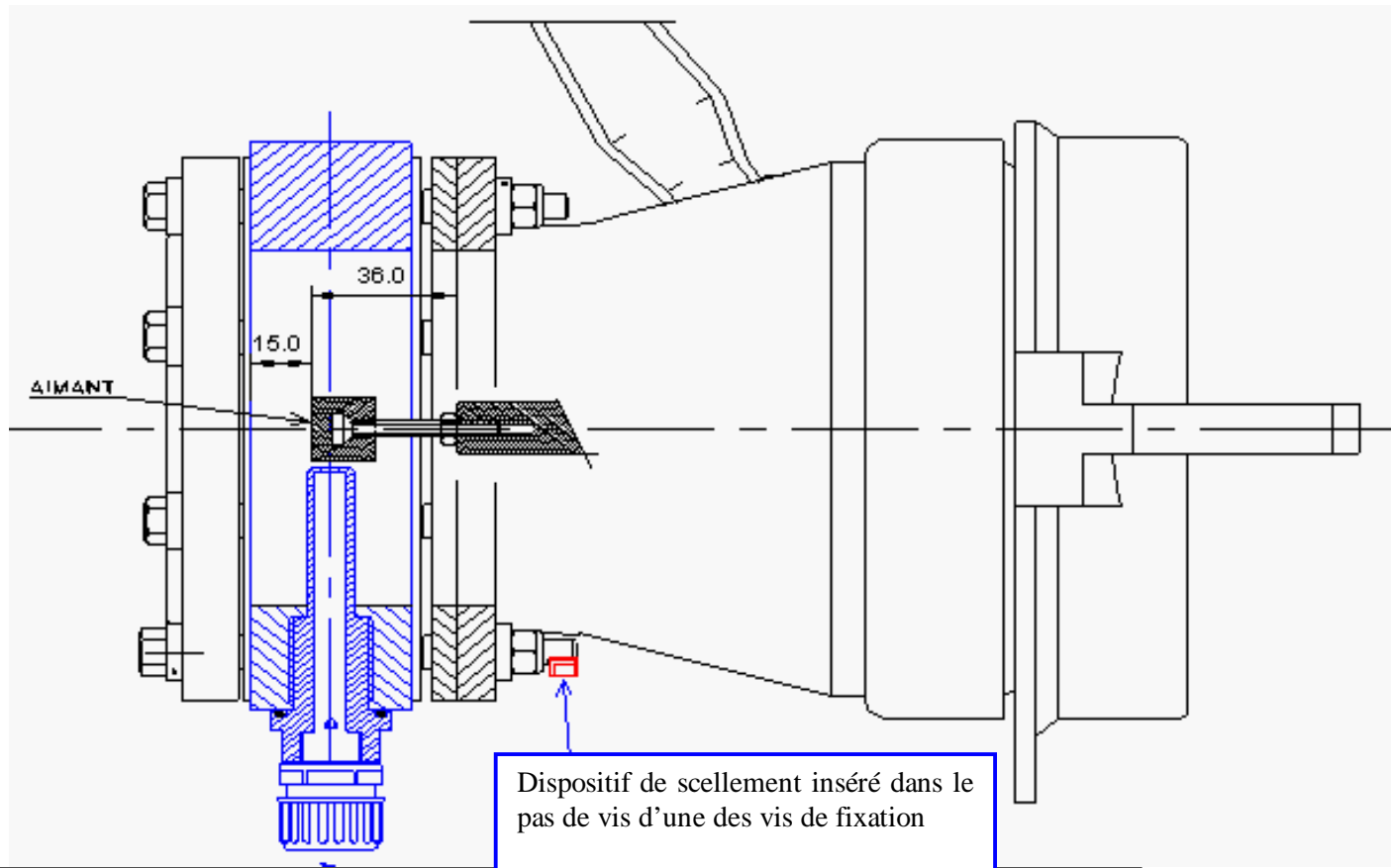


Annexe 4 au certificat d'examen de type n° F-04-C-1183 du 26 octobre 2004

Terminal camion (TC) EIP type TLC2000-C

pour dispositif de transfert des quantités mesurées (DTQM)  
intégré dans une partie DTQM/TR et associé à un adaptateur type ADI

-----  
**Plan de scellement**  
-----



**Annexe 5 au certificat d'examen de type n° F-04-C-1183 du 26 octobre 2004**

**Terminal camion (TC) EIP type TLC2000-C  
pour dispositif de transfert des quantités mesurées (DTQM)  
intégré dans une partie DTQM/TR et associé à un adaptateur type ADI**

-----

**Schéma de la plaque d'identification**

-----

**Plaque d'identification du module adaptateur type ADI :**

<b>Terminal camion pour DTQM / TR</b>	
Type :	<b>TLC2000 - C</b>
Fabriquant :	Etude et Ingénierie Pétrolières (EIP) s.a.
Examen de type n° :	_____ du : _____
Module :	Adaptateur ADI
	Classe d'environnement : I
N° de série :	_____ Année : _____