

**Organisme désigné par  
le ministère chargé de l'industrie  
par décision du 22 août 2001**

**DDC/22/D011146-D32**

**Compteur d'eau froide HYDROMETER-SAPPEL  
modèle ALTAÏR**

**Versions : ALTAIR, VEGA, BONYTO R-TK,  
ALTAÏR CONCENTRIQUE, VEGA CONCENTRIQUE et BONYTO CONCENTRIC**

**Classe A, B ou C (toutes positions)**

-----

Le présent certificat est établi en application de la directive 71/316/C.E.E. du 26 juillet 1971 modifiée par la directive 83/575/C.E.E. du 26 octobre 1983 relative aux dispositions communes aux instruments de mesurage et aux méthodes de contrôle métrologique, de la directive 75/33/ C.E.E. du 17 décembre 1974 concernant le rapprochement des législations des Etats membres relatives aux compteurs d'eau froide, du décret n° 73-788 du 4 août 1973 modifié par le décret n° 84-1107 du 6 décembre 1984 portant application des prescriptions de la Communauté économique européenne relatives aux dispositions communes aux instruments de mesurage et aux méthodes de contrôle métrologique et du décret n° 76-130 du 29 janvier 1976 réglementant la catégorie d'instruments de mesure : compteurs d'eau froide.

**FABRICANTS :**

SAPPEL S.A.S – 67 rue du Rhône – BP 160 – 68300 SAINT LOUIS Cedex – France,  
HYDROMETER GmbH – Industriestrasse 13 – D91522 ANSBACH – Allemagne,  
MOM – Ipari u. 16 – H4700 MATESZALKA – Hongrie,  
MIROMETR – Ul. Harcerska, 11 – PL-43-400 CIESZYN – Pologne,  
EWT-Elin – Wasserwerkstechnik GmbH – A1031 Wien – Autriche,  
SAPPEL do BRASIL Ltda – Rua ARARIPINA – 419 SANTO AMARO – 50.040-170 RECIFE BRESIL.

**DEMANDEURS :**

SAPPEL S.A.S – 67 rue du Rhône – BP 160 – 68300 SAINT LOUIS Cedex – France,  
HYDROMETER GmbH – Industriestrasse 13 – D91522 ANSBACH – Allemagne,  
MOM – Ipari u. 16 – H4700 MATESZALKA – Hongrie,  
MIROMETR – Ul. Harcerska, 11 – PL-43-400 CIESZYN – Pologne,  
EWT-Elin – Wasserwerkstechnik GmbH – A1031 Wien – Autriche.

**OBJET :**

Le présent certificat complète les certificats d'approbation CEE de modèle n° F-03-G-175 du 16 avril 2003 et n° F-04-G-396 du 7 juin 2004, relatifs au compteur d'eau froide HYDROMETER-SAPPEL modèle ALTAÏR, accordés aux sociétés SAPPEL, HYDROMETER, MOM, MIROMETR et EWT-Elin et ajoute un nouveau fabricant : SAPPEL do BRASIL Ltda.

**CARACTERISTIQUES :**

Les compteurs d'eau froide HYDROMETER-SAPPEL modèle ALTAÏR versions ALTAIR, VEGA, BONYTO R-TK, ALTAÏR CONCENTRIQUE, VEGA CONCENTRIQUE et BONYTO CONCENTRIC diffèrent des modèles approuvés par les certificats précités par le rajout de différents Qn.

Les principales caractéristiques du compteur d'eau froide HYDROMETER-SAPPEL modèle ALTAÏR sont les suivantes :

Versions linéaires :

Versions	ALTAÏR / VEGA / BONYTO-RTK				
<b>Totalisateur</b>	<b>V3 / Verre</b>				
<b>Diamètre nominal DN (mm)</b>	<b>15 / 20</b>	<b>15 / 20</b>	<b>15 / 20</b>	<b>20</b>	<b>20</b>
<b>Débit nominal (m<sup>3</sup>/h)</b>	<b>1,5</b>	<b>2,5</b>	<b>0,75 / 1 / 1,5</b>	<b>1,5 / 2,5</b>	<b>0,75 / 1 / 1,5 / 2,5</b>
Débit maximal Qmax (m <sup>3</sup> )	3,0	5,0	3,0	5,0	5,0
Débit de transition Qt (m <sup>3</sup> )	0,0225	0,0375	0,01125	0,0225	0,01125
Débit minimal Qmin (m <sup>3</sup> )	0,015	0,025	0,0075	0,015	0,0075
Longueur (mm)	de 110 à 191				
Pression maximale de service (bar)	16				
Groupe de perte de pression à Qmax (bar)	1				
Portée du totalisateur (m <sup>3</sup> )	9 999 ou 99 999				
Unité de chiffraison (dm <sup>3</sup> )	0,1				
Échelon de vérification (dm <sup>3</sup> )	0,05				
Volume cyclique (cm <sup>3</sup> )	55				

Version	ALTAÏR / VEGA / BONYTO-RTK			
<b>Totalisateur</b>	<b>V3 / Verre</b>			
<b>Diamètre nominal DN (mm)</b>	<b>25</b>	<b>25</b>	<b>32</b>	<b>40</b>
<b>Débit nominal (m<sup>3</sup>/h)</b>	<b>3,5</b>	<b>2,5 / 3,5</b>	<b>6</b>	<b>6 / 10</b>
Débit maximal Qmax (m <sup>3</sup> )	7	7	12	20
Débit de transition Qt (m <sup>3</sup> )	0,0525	0,0375	0,090	0,090
Débit minimal Qmin (m <sup>3</sup> )	0,035	0,025	0,060	0,060
Longueur (mm)	260		de 260 à 300	
Pression maximale de service (bar)	16			
Groupe de perte de pression à Qmax (bar)	1			
Portée du totalisateur (m <sup>3</sup> )	99 999			
Unité de chiffraison (dm <sup>3</sup> )	0,1			
Échelon de vérification (dm <sup>3</sup> )	0,05			
Volume cyclique (cm <sup>3</sup> )	81		310	

Versions concentriques :

Version	ALTAÏR CONCENTRIQUE / VEGA CONCENTRIQUE / BONYTO CONCENTRIC				
Totalisateur	V3 / Verre				
Diamètre nominal DN (mm)	15 / 20				
Débit nominal (m <sup>3</sup> /h)	1,5	2,5	1,5 / 2,5	0,75 / 1 / 1,5	0,75 / 1 / 1,5 / 2,5
Débit maximal Qmax (m <sup>3</sup> )	3,0	5,0	5,0	3,0	5,0
Débit de transition Qt (m <sup>3</sup> )	0,0225	0,0375	0,0225	0,01125	0,01125
Débit minimal Qmin (m <sup>3</sup> )	0,015	0,025	0,015	0,0075	0,0075
Longueur (mm)	de 110 à 191				
Pression maximale de service (bar)	16				
Groupe de perte de pression à Qmax (bar)	1				
Portée du totalisateur (m <sup>3</sup> )	9 999 ou 99 999				
Unité de chiffraison (dm <sup>3</sup> )	0,1				
Échelon de vérification (dm <sup>3</sup> )	0,05				
Volume cyclique (cm <sup>3</sup> )	55				

Les cartouches modulaires sont vissées sur une embase de type MANIFOLD dont les dimensions sont normalisées.

Les autres caractéristiques sont inchangées.

**INSCRIPTIONS REGLEMENTAIRES :**

Le signe d'approbation C.E.E. de modèle figurant sur la plaque d'identification de l'instrument concerné par le présent certificat est le suivant :



Les autres inscriptions réglementaires sont inchangées.

**CONDITIONS PARTICULIERES DE VERIFICATION :**

Les compteurs d'eau froide HYDROMETER-SAPPEL modèle ALTAÏR versions VEGA, BONYTO R-TK, ALTAÏR CONCENTRIQUE, VEGA CONCENTRIQUE et BONYTO CONCENTRIC sont vérifiés en eau froide en position horizontale, et doivent respecter les erreurs maximales tolérées de la classe C pour les Qmin, Qt et Qmax définis dans le présent certificat.

**DEPOT DE MODELE :**

La documentation relative à ce dossier a été déposée au Laboratoire national de métrologie et d'essais (LNE) sous la référence D011146-D32 et chez les fabricants.

**VALIDITE :**

Le présent certificat est valable jusqu'au 16 avril 2013.

**REMARQUE :**

Les indications relevées à distance ne sont pas contrôlées par l'Etat.

**ANNEXES :**

Plans et inscriptions réglementaires.

Pour le Directeur général

Laurence DAGALLIER  
Directrice Développement et Certification

**Annexe au certificat n° F-05-G-1576 du 22 septembre 2005**

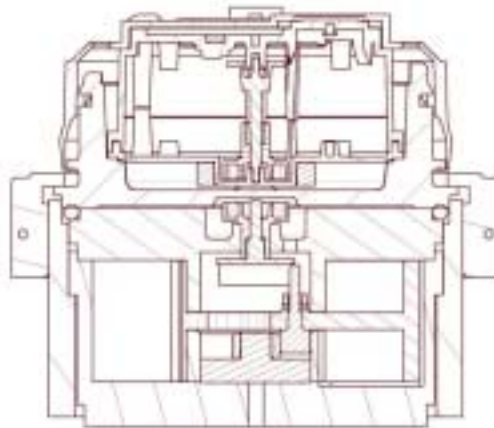
Compteur d'eau froide HYDROMETER-SAPPEL  
modèle ALTAÏR

\*\*\*\*\*

**PLANS**

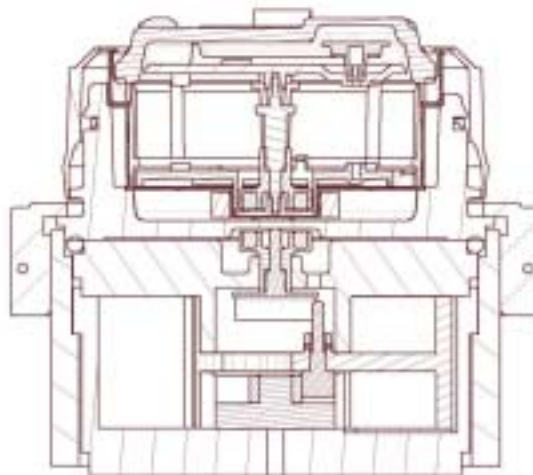
\*\*\*\*\*

Vue en coupe du modèle ALTAÏR, DN25 équipé d'un totalisateur V3



05/07 01

Vue en coupe du modèle ALTAÏR, DN25 équipé d'un totalisateur verre



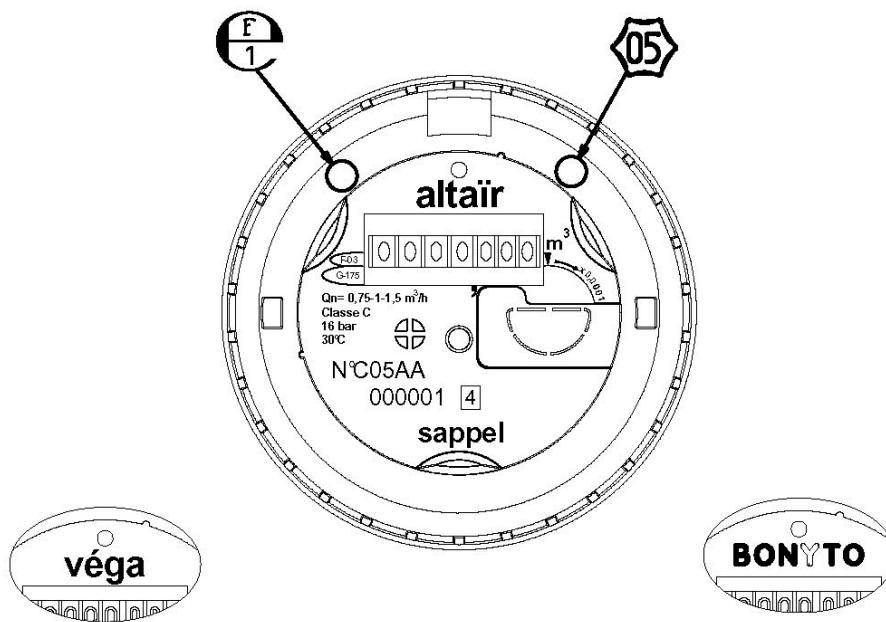
05/07 01

Annexe au certificat n° F-05-G-1576 du 22 septembre 2005

Compteur d'eau froide HYDROMETER-SAPPEL  
modèle ALTAÏR

\*\*\*\*\*  
INSCRIPTIONS REGLEMENTAIRES  
\*\*\*\*\*

Compteurs volumétriques linéaires SAPPEL  
modèle ALTAÏR-VEGA-BONYTO  
Classe C 15 mm  
TOTALISATEUR V3



TOTALISATEUR "VERRE"

