

**Certificat d'approbation C.E.E. de modèles
n° F-05-C-1699 du 17 octobre 2005**

**Organisme désigné par
le ministère chargé de l'industrie
par décision du 22 août 2001**

DDC/22/D011205-D19

**Groupe pompe-séparateur de gaz
TOKHEIM SOFITAM APPLICATIONS
modèle EPZ-T**

Le présent certificat est prononcé en application de la directive n° 71-316 C.E.E du 26 juillet 1971 modifiée relative aux dispositions communes aux instruments de mesure et aux méthodes de contrôle métrologique, de la directive n° 77-313 C.E.E. du 5 avril 1977 modifiée concernant le rapprochement des législations des Etats membres relatives aux ensembles de mesure de liquide autres que l'eau, du décret n° 73-788 du 4 août 1973 modifié portant application des prescriptions de la C.E.E. relatives aux dispositions communes aux instruments de mesure et aux méthodes de contrôle métrologique et du décret n° 73-791 du 4 août 1973 relatif à l'application des prescriptions de la C.E.E. au contrôle des compteurs volumétriques de liquides autres que l'eau et de leurs dispositifs complémentaires

FABRICANT :

TOKHEIM SOFITAM APPLICATIONS SAS, 5, rue des Chardonnerets, ZAC Paris-nord 2, 93290 Tremblay en France

Usine : Route de Soliers – 14540 GRENTHEVILLE

CARACTERISTIQUES :

Le groupe pompe-séparateur de gaz TOKHEIM SOFITAM APPLICATIONS modèle EPZ-T faisant l'objet du présent certificat est destiné aux ensembles de mesure routiers d'essence, de supercarburant, de gazole et de pétrole lampant.

Il est composé des éléments suivants :

- un filtre,
- une pompe rotative,
- un séparateur de gaz pseudo-statique à effet VORTEX,
- une cuve de purge,
- un clapet de bypass,
- un orifice de refoulement vers le ou les mesureur(s),
- un clapet de sortie.

Le groupe pompe-séparateur de gaz TOKHEIM SOFITAM APPLICATIONS modèle EPZ-T peut être équipé aussi bien d'un couvercle haut profil que d'un couvercle bas profil.

Les caractéristiques métrologiques du groupe pompe-séparateur de gaz TOKHEIM SOFITAM APPLICATIONS modèle EPZ-T sont :

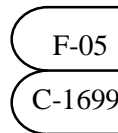
Vitesse de rotation de la pompe	450 tr/min	680 tr/min
Débit maximal	3 m ³ /h	5 m ³ /h
Pression maximale	2,3 bar	
Pression minimale	0,6 bar	

SCELLEMENTS :

Les dispositifs de scellement du groupe pompe-séparateur de gaz TOKHEIM SOFITAM APPLICATIONS modèle EPZ-T sont présentés en annexe 3 du présent certificat.

INSCRIPTIONS REGLEMENTAIRES :

Le signe d'approbation de modèle figurant sur la plaque d'identification des instruments concernés par le présent certificat est le suivant :



DISPOSITIONS PARTICULIERES :

Les ensembles de mesurage routiers approuvés antérieurement avec un groupe de pompage et de dégazage TOKHEIM SOFITAM APPLICATIONS modèles EPZ.75/3 et EPZ.75/5 peuvent être équipés de groupe pompe-séparateur de gaz modèle EPZ-T faisant l'objet du présent certificat.

DEPOT DE MODELES :

La documentation relative à ce dossier est déposée au Laboratoire national de métrologie et d'essais (LNE) sous la référence DDC/22/D011205-D19 et chez le fabricant.

VALIDITE :

Le présent certificat est valable dix ans à compter de la date figurant dans son titre.

ANNEXES :

- Vue des couvercles possibles du groupe pompe-séparateur de gaz EPZ-T,
- Vue éclatée du groupe pompe-séparateur de gaz EPZ-T,
- Vue en coupe du séparateur de gaz,
- Dispositif de scellement.

Pour le Directeur Général

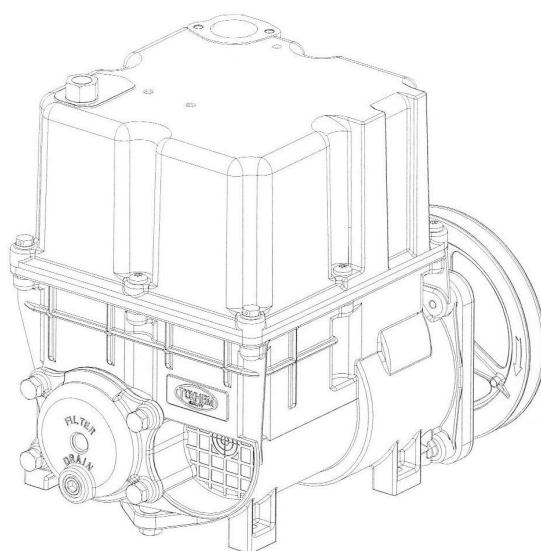
Laurence DAGALLIER
Directrice Développement et Certification

Annexe 1 au certificat d'approbation C.E.E. de modèles n°F-05-C-1699 du 17 octobre 2005

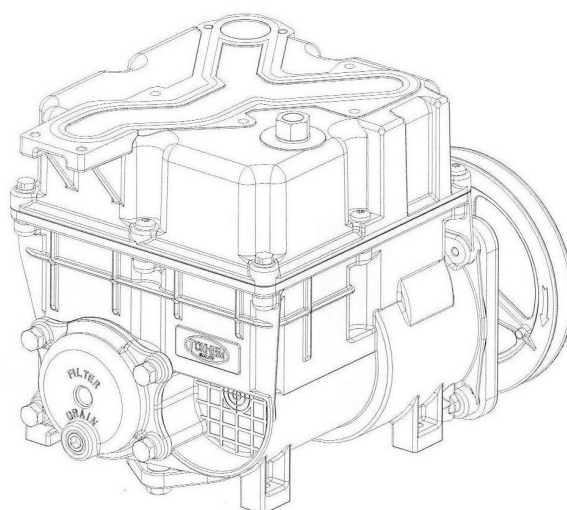
**Groupe pompe-séparateur de gaz
TOKHEIM SOFITAM APPLICATION modèle EPZ-T**

Vue des couvercles possibles du groupe pompe-séparateur de gaz

Haut profil

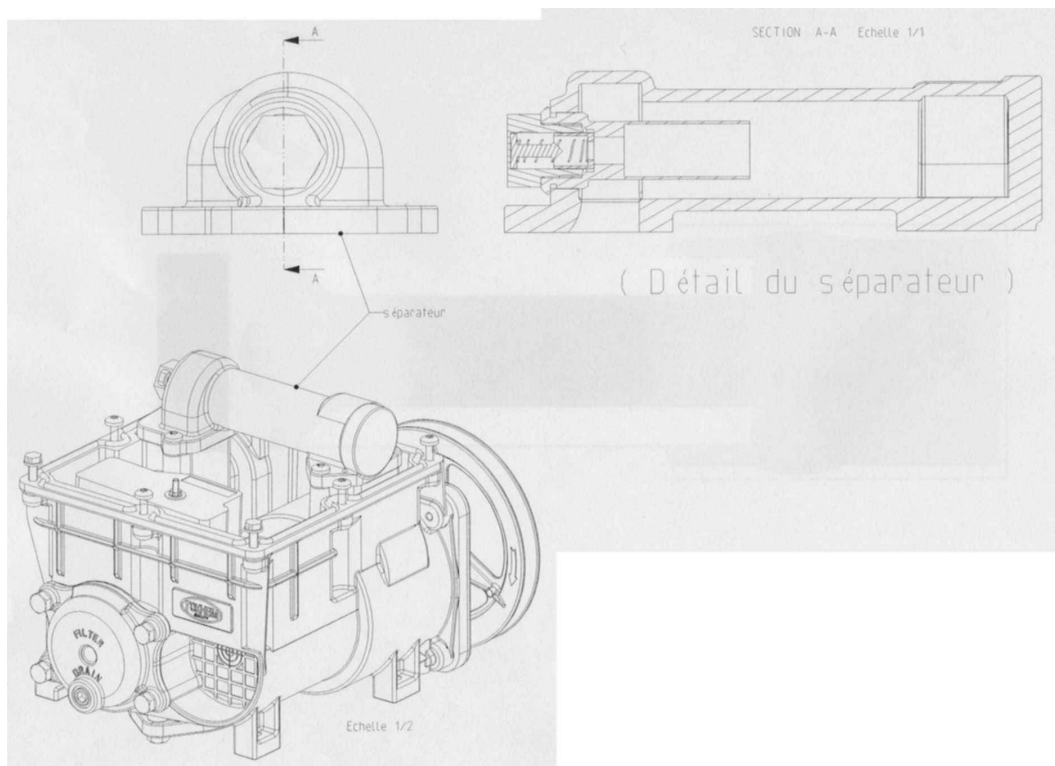


Bas profil

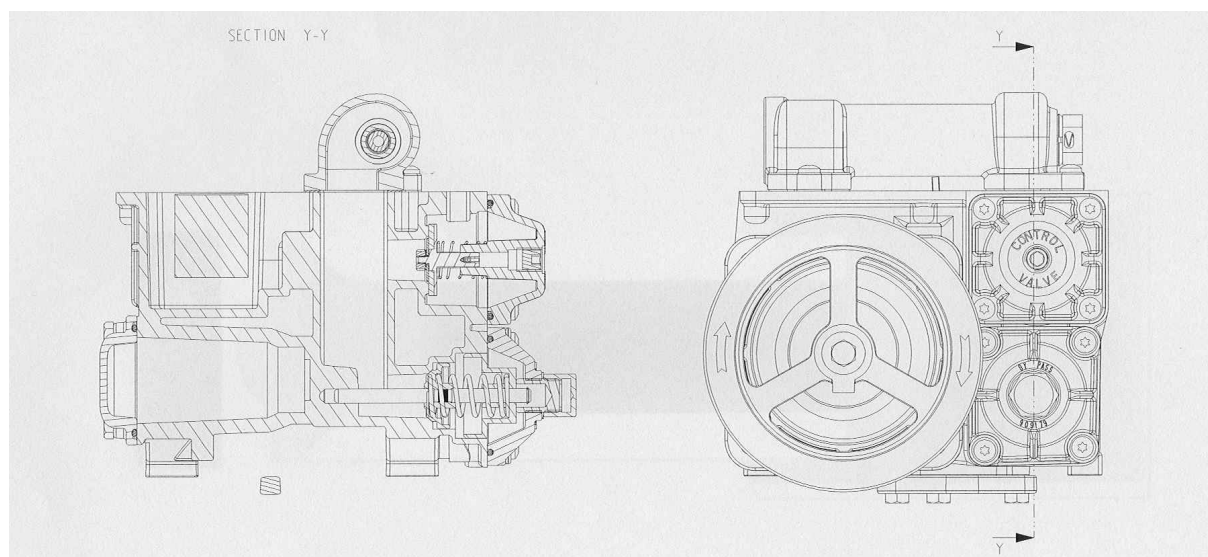


**Groupe pompe-séparateur de gaz
TOKHEIM SOFITAM APPLICATION modèle EPZ-T**

Vue éclatée du groupe pompe-séparateur de gaz EPZ-T



Vue en coupe du séparateur de gaz



Annexe 3 au certificat d'approbation C.E.E. de modèles n° F-05-C-1699 du 17 octobre 2005

**Groupe pompe-séparateur de gaz
TOKHEIM SOFITAM APPLICATION modèle EPZ-T**

Dispositif de scellement

